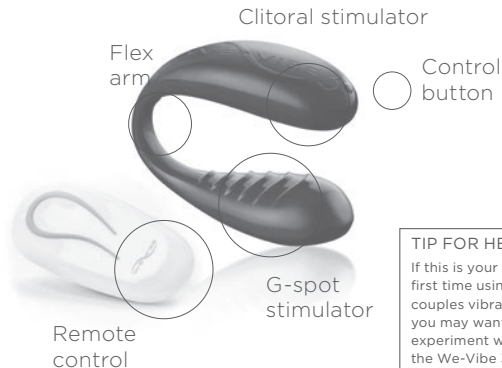


WE VIBE® 3

We-Vibe® 3 User guide

Shared pleasure is more exciting than ever

Worn while making love, the patented We-Vibe 3 is a remote-controlled and waterproof vibrator that helps couples enhance their sex life. While the G-spot stimulator delivers deep internal vibrations, the flex arm gently holds the clitoral stimulator in place. And there's plenty of room for him to share the pleasure and feel the vibe.



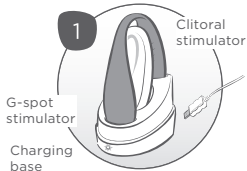
TIP FOR HER:

If this is your first time using a couples vibrator, you may want to experiment with the We-Vibe 3 on your own to get comfortable with it.

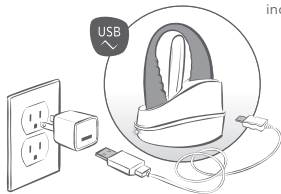
GETTING STARTED

1. Charge for 16 hours before first use.

2. To pair the remote control, firmly press the control button on the We-Vibe 3 to turn it on.

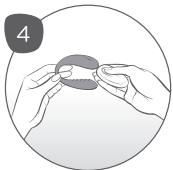
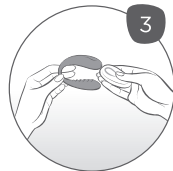


Light blinking: Charging
Light on: Fully charged
Light off: No power or We-Vibe 3 incorrectly inserted



3. With the We-Vibe 3 running, touch the remote control to the end of the clitoral vibrator.

4. Press and hold the remote control button until the We-Vibe 3 turns off – about 2–3 seconds.



ABOUT THE REMOTE CONTROL

- It operates within 3 metres (10 feet) of the We-Vibe 3.
- It remains on standby for 45 minutes after the We-Vibe 3 is turned off. After 45 minutes, use the control button on the We-Vibe 3 to restart it and activate the remote control.

ENJOYING YOUR WE-VIBE 3

1. Wash and dry your We-Vibe 3.



2. Lubricate the G-spot stimulator with a water-based lubricant. For more information on lubricants, visit we-vibe.com/lubes.



3. To turn on, firmly press the control button on the end of the external clitoral stimulator or the remote control button.



4. To change the vibration mode, press and release the control button or the remote control button.

Low)))

High)))))))

Wave ~~~~~

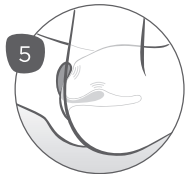
Pulse □□□□□□

Tease □□□□□□

Cha-cha □□□□□□



5. Gently insert the G-spot stimulator into your vagina, resting the external clitoral stimulator on your clitoris.



ENJOYING YOUR WE-VIBE 3

6. Have him join you to make love and share the pleasure.

7. To turn off, hold the control button or remote control button down for 2 seconds or press it repeatedly to move through the vibration modes until you reach the off position.

I NEED MORE HELP

- Review the frequently asked questions (FAQ) for the We-Vibe 3 at we-vibe.com.
- E-mail us at customercare@we-vibe.com or complete the web form at we-vibe.com/contact-us-customer-care.
- For information about replacement parts, visit we-vibe.com.



CHARGING AND BATTERY LIFE

- Wash and fully dry your We-Vibe 3 before recharging it.
- A full recharge takes 16 hours. If you use your We-Vibe 3 regularly, we recommend leaving it on the charging base and plugged-in when not in use. However, the charging base should be unplugged for long-term storage.
- A full charge will last up to 2 hours, depending on the vibration mode. Modes with higher vibration speeds will drain the battery faster.
- There's no need to drain the battery before recharging because the charging system automatically shuts off when a full charge is reached.
- If you store your We-Vibe 3 on the charging base, the charge is automatically topped up to ensure that a full charge is maintained.
- If you store your We-Vibe 3 off the charging base, the charge is maintained for several months, but will continually diminish over time. For best performance and long battery life, recharge before vibrations noticeably weaken.

CLEANING AND STORAGE

- Clean with soap and water before and after every use.
- Store on the charging base with the lid on. Unplug the charging base for long-term storage.
- Keep away from extreme heat or cold.

DO NOT

- Do not use with silicone-based lubricants because they will damage the product. For more information on lubricants, visit we-vibe.com/lubes.
- Do not overextend the flex arm or twist it into an unnatural shape.
- Do not boil, bake, microwave or put the We-Vibe 3, the charging base or the remote control in a dishwasher.
- Do not store in extreme temperatures.

We-Vibe® 3 Mode d'emploi

Un plaisir partagé plus excitant que jamais

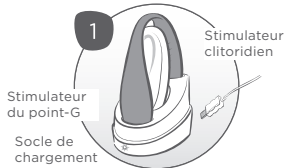
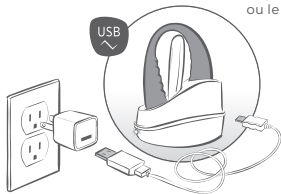
Porté pendant l'amour, le vibromasseur breveté We-Vibe 3 est télécommandé et étanche, et permet aux couples d'améliorer leur vie sexuelle. Pendant que le stimulateur du point-G offre des vibrations internes et profondes, le bras flexible maintient le stimulateur clitoridien en place tout en douceur. Et l'homme dispose d'amplement de place pour partager le plaisir et profiter des vibrations.



MISE EN FONCTION

1. Chargez le vibromasseur pendant 16 heures avant la 1^{re} utilisation.

2. Pour connecter la télécommande, appuyez fermement sur le bouton de contrôle figurant sur le We-Vibe 3 pour l'activer.

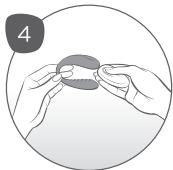
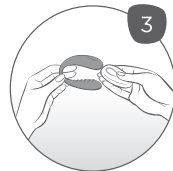


Voyant clignotant : En charge
Voyant allumé : Charge complète
Voyant éteint : Aucune alimentation ou le We-Vibe 3 est mal positionné



3. Lorsque le We-Vibe 3 est en fonction, positionnez la télécommande face à l'extrémité du vibreur clitoridien.

4. Maintenez appuyé — 2 à 3 secondes — le bouton de la télécommande jusqu'à ce que le We-Vibe 3 s'éteigne.



À PROPOS DE LA TÉLÉCOMMANDE

- Elle fonctionne jusqu'à 3 mètres (10 pieds) du We-Vibe 3.
- Elle reste en veille pendant 45 minutes après que le We-Vibe 3 soit éteint. Après 45 minutes, utilisez le bouton de contrôle sur le We-Vibe 3 pour le redémarrer et activer la télécommande.

PROFITEZ DE VOTRE WE-VIBE 3

1. Lavez et séchez votre We-Vibe 3.



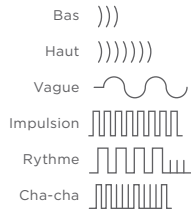
2. Lubrifiez le stimulateur du point-G avec un lubrifiant à base d'eau. Pour plus de renseignements sur les lubrifiants, visitez la page we-vibe.com/lubes.



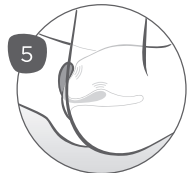
3. Pour l'allumer, appuyez fermement sur le bouton de contrôle figurant sur l'extrémité du stimulateur clitoridien externe ou sur le bouton de la télécommande.



4. Pour changer le mode de vibration, appuyez et relâchez le bouton de contrôle ou le bouton de la télécommande.



5. Insérez doucement le stimulateur du point-G dans votre vagin, et posez le stimulateur clitoridien externe sur votre clitoris.



PROFITEZ DE VOTRE WE-VIBE 3

6. Invitez votre partenaire à vous rejoindre pour faire l'amour et partagez le plaisir.

7. Pour l'éteindre, maintenez appuyé le bouton de contrôle ou le bouton de la télécommande pendant 2 secondes ou appuyez à plusieurs reprises pour faire défiler les modes de vibration jusqu'à atteindre la position arrêt.



POUR PLUS D'INFORMATIONS

- Consultez la foire aux questions (FAQ) en vous rendant à l'adresse we-vibe.com.
- Envoyez-nous un email à customercare@we-vibe.com ou remplissez le formulaire Web à l'adresse we-vibe.com/contact-us-customercare.
- Pour obtenir des informations sur des pièces de rechange, rendez-vous à l'adresse we-vibe.com.

CHARGE ET DURÉE DE VIE DE LA BATTERIE

- Lavez et séchez entièrement votre We-Vibe 3 avant de le recharger.
- La durée d'une recharge complète est de 16 heures. Si vous utilisez régulièrement votre We-Vibe 3, nous vous recommandons de le laisser sur le socle de chargement et de le brancher lorsque vous ne l'utilisez pas. Cependant, vous devez débrancher le socle de chargement lorsque vous le rangez pour une durée indéterminée.
- Une charge complète peut durer jusqu'à 2 heures, selon le mode de vibration. Les modes avec des vitesses de vibrations plus intenses déchargent plus rapidement la batterie.
- Il n'est pas nécessaire de décharger totalement la batterie avant de la recharger, car le système de charge s'éteint automatiquement lorsque l'appareil est complètement chargé.
- Si vous mettez votre We-Vibe 3 sur le socle de chargement, celui-ci se rechargera automatiquement afin de maintenir une charge complète.
- Si vous ne mettez pas votre We-Vibe 3 sur le socle de chargement, la charge est maintenue pendant plusieurs mois, mais elle diminuera continuellement

avec le temps. Pour une meilleure performance et une batterie longue durée, rechargez-le avant que les vibrations s'affaiblissent nettement.

NETTOYAGE ET RANGEMENT

- Nettoyez-le avec du savon et de l'eau avant et après chaque utilisation.
- Rangez l'appareil sur le socle de chargement avec le couvercle. Débrancher le socle de chargement si vous ne réutiliserez pas votre We-Vibe 3 dans les jours à venir.
- Tenir à l'écart de la chaleur ou du froid extrême.

AVERTISSEMENT

- Ne l'utilisez pas avec des lubrifiants à base de silicone, car ils endommageront l'appareil. Pour plus de renseignements sur les lubrifiants, visitez la page we-vibe.com/lubes.
- Ne pas écarter ou tordre le bras flexible de façon excessive.
- Ne pas mettre le We-Vibe 3 au micro-ondes ou au four, ni même le faire bouillir. Ne pas mettre le We-Vibe 3, la télécommande ou le socle de chargement dans un lave-vaisselle.
- N'exposez pas l'appareil à des températures extrêmes. Tenir à l'écart de la chaleur ou du froid extrême.

We-Vibe® 3 Manual del usuario

El placer compartido es más excitante que nunca

El We-Vibe 3 patentado es ideal para hacer el amor, es un vibrador con control remoto y a prueba de agua que ayuda a las parejas a intensificar su vida sexual. Mientras que el estimulador del punto G ofrece vibraciones internas profundas, el brazo flexible mantiene el estimulador de clítoris en su lugar. Y por supuesto que queda suficiente espacio para que la pareja también disfrute del placer y sienta las vibraciones.



CONSEJO PARA ELLA:

si es la primera vez que usa un vibrador para parejas, tal vez desee usar el We-Vibe 3 sola para acostumbrarse a su funcionamiento.

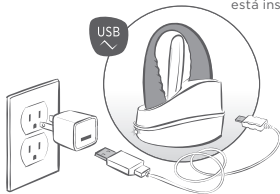
INTRODUCCIÓN

1. Cargue el vibrador durante 16 horas antes del primer uso.

2. Para conectarlo con el control remoto, presione firmemente el botón de control en el We-Vibe 3 para encenderlo.

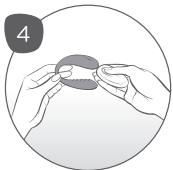
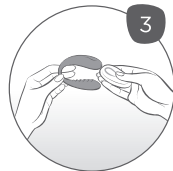


Luz intermitente: cargando
Luz encendida: completamente cargado
Luz apagada: no hay energía o el We-Vibe 3 está insertado incorrectamente



3. Mientras el We-Vibe 3 esté en funcionamiento, apunte el control remoto hacia el extremo del vibrador para clítoris.

4. Mantenga presionado el botón del control remoto hasta que el We-Vibe 3 se apague (aproximadamente de 2 a 3 segundos).



INFORMACIÓN DEL CONTROL REMOTO

- Funciona a una distancia de hasta 3 metros (10 pies) del We-Vibe 3.
- Permanece en espera durante 45 minutos después de apagar el We-Vibe 3. Después de 45 minutos, use el botón de control en el We-Vibe 3 para volver a encenderlo y activar el control remoto.

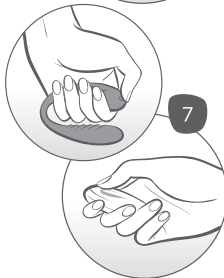
DISFRUTANDO DE SU WE-VIBE 3

6. Invite a su pareja a hacer el amor y compartir el placer.

7. Para apagarlo, mantenga presionado el botón de control o el botón del control remoto durante 2 segundos o presiónelo reiteradamente para cambiar de modo de vibración hasta llegar a la posición de apagado.

¿NECESITA MÁS AYUDA?

- Revise las preguntas frecuentes (FAQ) para el We-Vibe 3 en we-vibe.com.
- Envíenos un correo electrónico a customercare@we-vibe.com o complete el formulario web en we-vibe.com/contact-us-customercare.
- Para obtener información sobre el reemplazo de las piezas, visite we-vibe.com.



CARGA Y VIDA ÚTIL DE LA BATERÍA

- Lave y seque por completo su We-Vibe 3 antes de realizar la recarga.
- Tarda 16 horas en cargarse del todo. Si usa su We-Vibe 3 regularmente, le recomendamos que lo deje sobre la base de carga y enchufado mientras no lo usa. Sin embargo, se debe desenchufar la base de carga antes de almacenarla durante un período largo.
- Una carga completa dura hasta 2 horas, según el modo de vibración. Los modos con velocidades más altas de vibración agotan la batería más rápido.
- No hay necesidad de agotar la batería antes de recargarlo porque el sistema de carga se apaga automáticamente cuando se llega a la carga completa.
- Si guarda su We-Vibe 3 en la base de carga, éste se recarga automáticamente para garantizar que se mantenga la carga completa.
- Si guarda su We-Vibe 3 fuera de la base de carga, la carga se mantiene durante varios meses, pero disminuirá con el transcurso del tiempo. Para un mejor rendimiento y una vida útil prolongada de la batería, recargue el vibrador cuando advierta que disminuye la intensidad de las vibraciones.

LIMPIEZA Y ALMACENAMIENTO

- Límpielo con agua y jabón antes y después de cada uso.
- Almacénelo en la base de carga con la tapa cerrada. Desenchufe la base de carga para el almacenamiento durante un período largo.
- Manténgalo alejado del calor y el frío extremos.

NO

- No lo uses con lubricantes con base de silicona, ya que dañarán el producto. Para más información sobre lubricantes, visita we-vibe.com/lubes.
- No extienda demasiado el brazo flexible ni lo gire excesivamente.
- No hierva, ni coloque en el horno, el horno de microondas o el lavavajillas al We-Vibe 3, la base de carga o el control remoto.
- No lo almacene en lugares con temperaturas extremas.

We-Vibe® 3 Manual do usuário

O prazer compartilhado é mais excitante do que nunca

Para ser usado durante as relações sexuais, o patenteado We-Vibe 3 é um vibrador com controle remoto e à prova de água que ajuda os casais a intensificar sua vida sexual. Enquanto o estimulador do ponto G proporciona vibrações internas profundas, o braço flexível mantém o estimulador do clitóris no local correto com uma pressão suave. O dispositivo deixa um amplo espaço para que o parceiro compartilhe o prazer e também sinta as vibrações.



DICA PARA ELA:

Se for sua primeira vez usando um vibrador para casais, talvez você prefira experimentar o We-Vibe 3 sozinha para se familiarizar com ele.

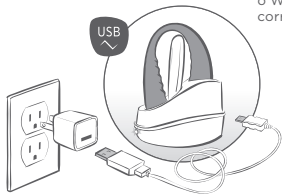
INICIAR

1. Antes de utilizá-lo pela primeira vez, carregue-o por um período de 16 horas.

2. Para ativar o controle remoto, pressione com firmeza o botão de controle no We-Vibe 3.

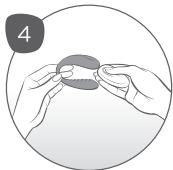
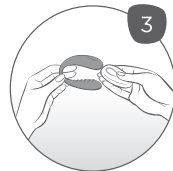


Luz intermitente: Carregando
Luz acesa: Carga completa
Luz apagada: Sem energia ou o We-Vibe 3 não foi corretamente inserido



3. Com o We-Vibe 3 em funcionamento, toque com o controle remoto na extremidade do vibrador do clitóris.

4. Pressione e segure o botão do controle remoto até o We-Vibe 3 desligar — cerca de 2-3 segundos.



SOBRE O CONTROLE REMOTO

- Funciona até 3 metros de distância do We-Vibe 3.
- Permanece em standby por 45 minutos após o We-Vibe 3 ser desligado. Após 45 minutos, use o botão de controle do We-Vibe 3 para reiniciá-lo e ativar o controle remoto.

DIVIRTA-SE COM SEU WE-VIBE 3

1. Lave e seque o seu We-Vibe 3.



2. Untar o estimulador do ponto G com um lubrificante à base de água. Para mais informações sobre lubrificantes, acessar we-vibe.com/lubes.



3. Para ligar, pressione com firmeza o botão de controle na extremidade do estimulador do clitóris externo ou o botão do controle remoto.

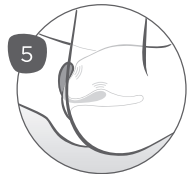


4. Para mudar de modo de vibração, pressione e solte o botão de controle ou o botão do controle remoto.

Baixo)))
Alto))))))
Onda	~~~~~
Pulso	
Provocar	
Cha-cha	



5. Suavemente, insira o estimulador do ponto G em sua vagina, apoiando o estimulador do clitóris externo em seu clitóris.



DIVIRTA-SE COM SEU WE-VIBE 3

6. Peça a seu parceiro para se juntar a você para fazer amor e compartilhar o prazer.

7. Para desligar, pressione o botão de controle ou o botão do controle remoto durante 2 segundos ou pressione-o diversas vezes para alternar entre os modos de vibração até chegar à posição de desligado.

PRECISO DE MAIS AJUDA

- Reveja as perguntas frequentes (FAQ) sobre o We-Vibe 3 em we-vibe.com.
- Envie-nos um e-mail para customercare@we-vibe.com ou preencha o formulário web em we-vibe.com/contact-us-customercare.
- Para informações sobre peças de reposição, acesse we-vibe.com.



CARREGAMENTO E VIDA ÚTIL DA BATERIA

- Antes de carregar novamente seu We-Vibe 3, lave-o e seque-o completamente.
- Uma recarga completa necessita de 16 horas. Se for utilizar seu We-Vibe 3 regularmente, recomendamos, quando não ele não estiver em uso, deixá-lo no suporte de carregamento e ligado. No entanto, ao guardar o suporte de carregamento por um prazo longo, é preciso desconectá-lo.
- Uma carga completa durará até 2 horas, dependendo do modo de vibração. Os modos com velocidades de vibração mais altas exigem mais da bateria e diminuem o tempo de funcionamento.
- Não é necessário exaurir a bateria antes de voltar a carregar o dispositivo, porque o sistema de carregamento desliga-se automaticamente quando for atingida a carga completa.
- Ao colocar seu We-Vibe 3 no suporte de carregamento, a carga é automaticamente repostada para garantir uma carga completa.
- Se guardar seu We-Vibe 3 fora do suporte de carregamento, a carga é mantida durante vários meses, mas, com o tempo, ela irá diminuindo. Para um melhor desempenho e uma vida

útil mais longa da bateria, recarregue o dispositivo antes que as vibrações se enfraqueçam de forma visível.

LIMPEZA E ARMAZENAMENTO

- Lave com água e sabão antes e após cada utilização.
- Guarde no suporte de carregamento junto com a tampa. Desligue o suporte de carregamento para armazenamento de longo prazo.
- Mantenha longe de calor ou frio extremo.

NÃO

- Não use o dispositivo com lubrificantes à base de silicone, pois podem danificar o produto. Para mais informações sobre lubrificantes, acesse we-vibe.com/lubes.
- Não estenda em demasia o braço flexível nem o dobre em posições não naturais.
- Não coloque o We-Vibe 3 no micro-ondas, no forno, nem o ferva. Não coloque o We-Vibe 3, o controle remoto ou o suporte de carregamento na máquina de lavar a louça.
- Não armazene o dispositivo em temperaturas muito elevadas.

We-Vibe® 3 Bedienungsanleitung

Geteilte Lust ist doppelte Lust

Der patentierte Vibrator We-Vibe 3 ist wasserfest und verfügt über eine Fernbedienung. Da er während des Geschlechtsverkehrs getragen wird, hilft er Paaren, ihr Sexualleben noch besser zu machen. Während der G-Punkt-Stimulator tiefe innere Vibrationen auslöst, hält der flexible Arm den Klitorisstimulator behutsam an der richtigen Stelle. Und dem Mann bleibt genügend Platz, um Gefühl, Lust und Vibrationen zu teilen.



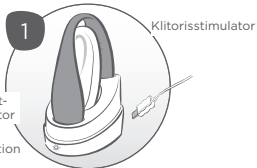
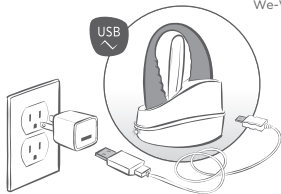
TIPP FÜR DIE FRAU

Wenn Sie zum ersten Mal einen Vibrator für Paare verwenden, möchten Sie den We-Vibe 3 vielleicht erst Mal alleine ausprobieren, um mit ihm vertraut zu werden.

ERSTE SCHRITTE

1. Vor der ersten Verwendung 16 Stunden laden.

2. Für die Abstimmung der Fernbedienung drücken Sie fest auf den Bedienknopf des We-Vibe 3, um ihn einzuschalten.

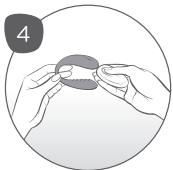
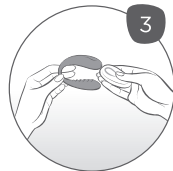


Kontrollleuchte blinkt: Ladevorgang
Kontrollleuchte an: Vollständig geladen
Kontrollleuchte aus: Kein Strom oder We-Vibe 3 nicht richtig eingesetzt



3. Halten Sie bei eingeschaltetem Gerät die Fernbedienung an die Spitze des Klitorisstimulators.

4. Halten Sie den Knopf der Fernbedienung so lange gedrückt, bis sich der We-Vibe 3 ausschaltet – ungefähr 2-3 Sekunden.



DIE FERNBEDIENUNG

- Die Fernbedienung hat eine Reichweite von 3 Metern.
- Die Fernbedienung bleibt 45 Minuten nach dem Ausschalten des We-Vibe 3 im Stand-by-Betrieb. Nach 45 Minuten starten Sie den We-Vibe 3 über den Bedienknopf und die Fernbedienung wird wieder aktiviert.

GENIESSEN SIE IHREN WE-VIBE 3

1. Reinigen und trocknen Ihres We-Vibe 3.



2. Verwenden Sie für den G-Punkt-Stimulator ein Gleitmittel auf Wasserbasis. Weitere Informationen über Gleitmittel finden Sie auf: we-vibe.com/lubes.



3. Zum Einschalten drücken Sie fest auf den Bedienknopf am Ende des außen liegenden Klitorisstimulators oder auf den Knopf der Fernbedienung.

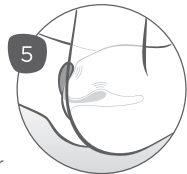


4. Zum Wechseln der Vibrationsstufen drücken Sie kurz auf den Bedienknopf oder den Knopf der Fernbedienung.

Schwach)))
Stark))))))
Wave	~~~~~
Pulse	▮▮▮▮▮▮
Tease	▮▮▮▮▮▮▮▮▮▮
Cha-cha	▮▮▮▮▮▮▮▮▮▮



5. Führen Sie den G-Punkt-Stimulator behutsam in Ihre Vagina ein, so dass der außen liegende Klitorisstimulator an Ihrer Klitoris anliegt.



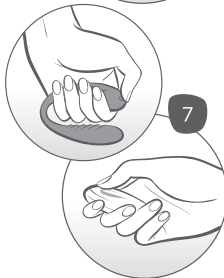
GENIEßEN SIE IHREN WE-VIBE 3

6. Lassen Sie ihn an Ihrem Liebespiel teilhaben und teilen Sie Lust und Gefühl.

7. Zum Ausschalten halten Sie den Bedienknopf oder den Knopf der Fernbedienung 2 Sekunden gedrückt oder drücken Sie sich so lange durch die Vibrationsstufen, bis Sie die Aus-Position erreichen.

ICH BENÖTIGE WEITERE HILFE

- Lesen Sie die häufig gestellten Fragen (FAQ) über den We-Vibe 3 unter we-vibe.com.
- Schreiben Sie uns eine E-Mail an customercare@we-vibe.com oder füllen Sie das Online-Formular unter we-vibe.com/contact-us customercare aus.
- Für Information zu Ersatzteilen besuchen Sie we-vibe.com.



LADEVORGANG UND AKKULEBENSDAUER

- Vor dem Wiederaufladen sollten Sie Ihren We-Vibe 3 reinigen und vollständig abtrocknen.
- Eine vollständige Aufladung dauert 16 Stunden. Wenn Sie Ihren We-Vibe 3 regelmäßig verwenden, empfehlen wir Ihnen, ihn in der Ladestation, bei eingestecktem Netzstecker, aufzubewahren. Bei längerer Nichtverwendung sollte der Netzstecker jedoch abgezogen werden.
- Ein voll aufgeladenes Gerät hält, abhängig vom Vibrationsmodus, bis zu 2 Stunden. Bei Vibrationsstufen mit höherer Geschwindigkeit wird der Akku schneller entladen.
- Die Entladung des Akkus vor dem Wiederaufladen ist nicht notwendig, denn das Ladesystem beendet den Ladevorgang automatisch, wenn die Akkus vollständig geladen sind.
- Wenn Sie Ihren We-Vibe 3 in die Ladestation einsetzen, beginnt der Ladevorgang automatisch, damit immer gewährleistet ist, dass Ihnen ein geladenes Gerät zur Verfügung steht.
- Wenn Sie Ihren We-Vibe 3 nicht in der Ladestation aufbewahren, ist die Ladung für mehrere Monate

gewährleistet, wird aber kontinuierlich abnehmen. Für die beste Leistung und eine lange Akkulebensdauer laden Sie das Gerät wieder auf, bevor die Vibrationen merklich schwächer werden.

REINIGUNG UND AUFBEWAHRUNG

- Vor und nach jeder Verwendung mit Seife und Wasser reinigen.
- Aufbewahrung in der Ladestation mit aufgesetzter Kappe. Bei längerer Nichtbenutzung Netzstecker ziehen.
- Bei Raumtemperatur lagern.

VERMEIDEN SIE...

- Verwenden Sie kein Gleitmittel auf Silikonbasis. Dieses könnte das Produkt beschädigen. Weitere Informationen über Gleitmittel erhalten Sie auf we-vibe.com/lubes.
- Überdehnen Sie den flexiblen Arm des Klitorisstimulators nicht und bringen Sie ihn nicht durch Drehung in unnatürliche Formen.
- We-Vibe 3, Ladestation oder Fernbedienung nicht kochen, backen, in die Mikrowelle oder in die Spülmaschine stecken.
- Nicht bei hohen Temperaturen aufbewahren.

We-Vibe® 3 Gebruikshandleiding

Gedeeld plezier is opwindender dan ooit

De gepatenteerde We-Vibe 3 wordt gedragen tijdens het bedrijven van de liefde. Het is een waterdichte vibrator met afstandsbediening die paren kan helpen hun seksleven te verbeteren. Terwijl de G-spotstimulator intense inwendige trillingen geeft, houdt de flexibele arm de clitorisstimulator zachtjes op zijn plaats. Er is voldoende ruimte voor hem om het plezier te delen en ook de vibraties te voelen.



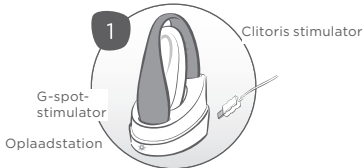
TIP VOOR HAAR:

Als het de eerste keer is dat je de vibrator voor paren gebruikt, moet je misschien even zelf "experimenteren" met de We-Vibe 3 om ermee vertrouwd te raken.

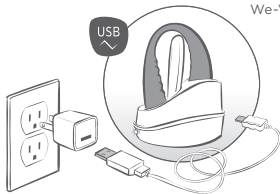
VAN START GAAN

1. Voor het 1^e gebruik 16 uur opladen.

2. Je koppelt de afstandsbediening, door de schakelaar op de We-Vibe 3 in te drukken en deze hierdoor aan te zetten.

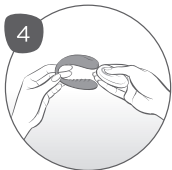
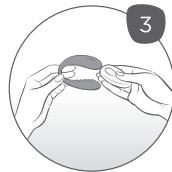


Knipperend licht: aan het laden
Licht aan: volledig opgeladen
Licht uit: geen stroom of je We-Vibe 3 is niet goed aangesloten



3. Als de We-Vibe 3 aan staat, raak je met de afstandsbediening het neusje van de clitorisvibrator aan.

4. Houd de afstandsbediening ingedrukt tot de We-Vibe 3 wordt uitgeschakeld – ca.2-3 seconden.



OVER DE AFSTANDBEDIENING:

- Deze werkt binnen een straal van 3 meter van de We-Vibe 3.
- Hij blijft 45 minuten op “stand-by” staan nadat de We-Vibe 3 is uitgeschakeld. Na 45 minuten druk je de schakelaar in de We-Vibe 3 in om hem te herstarten en de afstandsbediening opnieuw te activeren.

GENIET VAN JE WE-VIBE 3

1. Reinig en droog je We-Vibe 3.



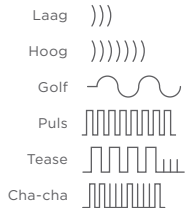
2. Breng gel op waterbasis aan op de G-spotstimulator. Voor meer informatie over gels, bezoek we-vibe.com/lubes.



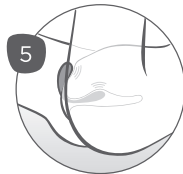
3. Om aan te zetten druk je krachtig op de schakelaar in de neus van de clitorisstimulator of de afstandsbediening.



4. De trillingsmodus kan worden gewijzigd door de bedieningsknop of de afstandsbediening in te drukken en los te laten.



5. Breng de G-spot-stimulator voorzichtig in je vagina, waarbij de externe clitorisstimulator op je clitoris rust.



GENIET VAN JE WE-VIBE 3

6. Laat hem bij je naar binnen komen en deel het plezier.

7. Om uit te schakelen, houd je de bedieningsknop of afstandsbediening 2 seconden ingedrukt of druk je deze meerdere keren om door de trillingsmodi te gaan, tot je de “uit” stand bereikt hebt.

IK HEB MEER HULP NODIG

- Lees de veelgestelde vragen (FAQ) over de We-Vibe 3 op we-vibe.com.
- Stuur een e-mail naar customer-care@we-vibe.com of vul het formulier in op we-vibe.com/contact-us-customer-care.
- Ga voor informatie over reserveonderdelen naar we-vibe.com.



OPLADEN EN LEVENSDUUR BATTERIJ

- Reinig en droog je We-Vibe 3 goed voordat je hem oplaadt.
- Volledig opladen duurt 16 uur. Als je je We-Vibe 3 regelmatig gebruikt, adviseren wij hem op het oplaadstation te bewaren met de stekker in het stopcontact. Gebruik je hem niet vaak, laat dan de stekker niet in het stopcontact zitten.
- Volledig opgeladen geeft 2 uur speelplezier, afhankelijk van het vibratieprogramma. Een stand met hogere vibraties verbruikt meer energie.
- De batterij hoeft niet helemaal leeg te zijn voordat je hem opnieuw oplaadt. Het oplaadsysteem stopt automatisch als het apparaat volledig is opgeladen.
- Als je je We-Vibe 3 bewaart op het oplaadstations, wordt hij automatisch verder opgeladen, zodat hij volledig opgeladen blijft.
- Als je je We-Vibe 3 bewaart buiten het oplaadstations, blijft het speeltje een aantal maanden opgeladen. Met de tijd zal de batterij langzaam leeglopen. Voor de beste prestaties en een lange levensduur van de batterij moet je opladen voordat de kracht van de vibraties merkbaar afneemt.

REINIGEN EN OPSLAAN

- Reinig met water en zeep voor en na ieder gebruik.
- Bewaar op het oplaadstation met het deksel erop. Indien langdurig niet gebruikt, koppel het oplaadstation los van het stopcontact.
- Houd uit de buurt van extreme hitte en kou.

WAT JE NIET MOET DOEN

- Niet gebruiken met glijmiddelen op siliconenbasis omdat die het product kunnen beschadigen. Voor meer informatie over glijmiddelen, bezoek we-vibe.com/lubes.
- De flexibele arm niet te ver doorbuigen of in een onnatuurlijke vorm draaien.
- De We-Vibe 3, de oplaadbasis en/of de afstandsbediening niet verhitten, koken, bakken, in de magnetron of in de vaatwasser doen.
- Niet opslaan in ruimtes met extreme temperaturen.

We-Vibe® 3 Bruksanvisning

Delad njutning är mer upphetsande än någonsin

Används under samlag, den patenterade We-Vibe 3 är en fjärrstyrd och vattentät vibrator som hjälper par att förbättra sitt sexliv. Medan G-punktstimulatorn avger djupa inre vibrationer så håller den flexibla armen klitorisstimulatorn på plats. Och det finns gott om utrymme för honom att dela njutningen och känna vibrationerna.



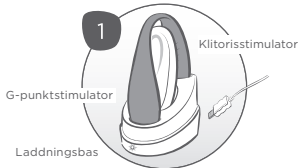
TIPS FÖR HENNE:

Om det är första gången som du använder en parvibrator så kanske du vill experimentera med We-Vibe 3 på egen hand först för att bli bekväm med den.

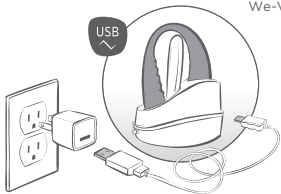
KOMMA IGÅNG

1. Ladda under 16 timmar innan första användning.

2. För att para fjärrkontrollen så trycker man in kontrollknappen på We-Vibe 3 för att slå på den.

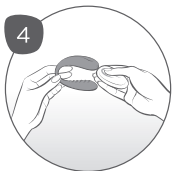
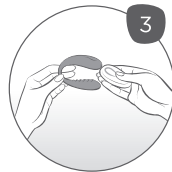


Blinkande lampa: Laddar
Lampa tänd: Fulladdad
Lampa släckt: Ingen ström eller We-Vibe 3 felaktigt införd



3. När We-Vibe 3 är påslagen så vidrör man änden med klitorisstimulatorn med fjärrkontrollen.

4. Tryck in och håll knappen på fjärrkontrollen tills det att We-Vibe 3 stängs av - ca 2-3 sekunder.



OM FJÄRRKONTROLLEN

- Den fungerar inom ett avstånd på 3 meter från We-Vibe 3.
- Den stannar kvar i standby-läge i 45 minuter efter det att We-Vibe 3 stängts av. Efter 45 minuter använder man kontrollknappen på We-Vibe 3 för att starta om.

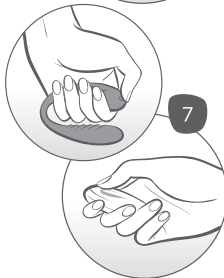
NJUTA AV DIN WE-VIBE 3

6. Låt honom vara med att älska och dela njutningen.

7. För att stänga av den så håller du in kontrollknappen eller knappen på fjärrkontrollen i 2 sekunder eller trycker på den upprepade gånger för att gå igenom de olika vibrationslägena tills det att du når av-läget.

JAG BEHÖVER MER HJÄLP

- Läs igenom de vanligaste frågorna (FAQ) för We-Vibe 3 på we-vibe.com.
- Skicka oss ett e-postmeddelande till customercare@we-vibe.com eller fyll i webbformuläret på we-vibe.com/contact-us-customecare.
- För information om reservdelar, gå till we-vibe.com.



LADDNING OCH BATTERIETS LIVSLÄNGD

- Tvätta av och torka din We-Vibe 3 noggrant innan du laddar den.
- En full uppladdning tar 16 timmar. Om du använder din We-Vibe 3 regelbundet så rekommenderar vi att du lämnar den i laddningsbasen och med sladden i när den inte används. Laddningsbasen bör emellertid inte vara inkopplad under längre förvaring.
- En full laddning håller upp till 2 timmar, beroende på vibrationsläge. Lägen med högre vibrationshastigheter kommer att tömma batteriet snabbare.
- Man behöver inte tömma batteriet helt innan återuppladdning eftersom laddningssystemet automatiskt slås av när full laddning nås.
- Om du förvarar din We-Vibe 3 i laddningsbasen så "toppas" laddningen automatisk så att den alltid är fulladdad.
- Om du förvarar din We-Vibe 3 utanför laddningsbasen så håller laddningen i flera månader, men den kommer att försvagas med tiden. För bästa prestanda och långt batteriliv bör den laddas upp innan vibrationerna försvagas märkbart.

RENGÖRING OCH FÖRVARING

- Tvätta med tvål och vatten före och efter varje användning.
- Förvara i laddningsbasen med locket på. Dra ur sladden till laddningsbasen vid förvaring under längre tid.
- Håll den borta från extrem värme eller kyla.

GÖR INTE

- Använd inte silikonbaserade glidmedel då dessa kommer att skada produkten. För mer information om glidmedel, besök we-vibe.com/lubes.
- Böj inte den flexibla armen för mycket eller vrid den till en onaturlig form.
- Placera inte We-Vibe 3, laddningsbasen eller fjärrkontrollen i diskmaskinen. Den får inte heller kokas eller stoppas in i ugn/mikrovågsugn.
- Förvara inte vid extrema temperaturer.

We-Vibe® 3

Instrukcja użytkownika

Wspólna przyjemność jest jeszcze bardziej ekscytująca

Opatentowany wodoodporny wibrator z pilotem We-Vibe 3, używany podczas uprawiania miłości, pomaga parom w urozmaiceniu życia seksualnego. Stymulator punktu G zapewnia mocne wibracje wewnątrz, a elastyczna końcówka delikatnie dociska stymulator łechtaczki. A do tego pozostaje sporo miejsca dla partnera, by też mógł poczuć te wibracje.



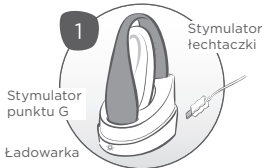
WSKAZÓWKA:

Osoby, które po raz pierwszy korzystają z wibratora dla par, mogą chcieć na początku wypróbować wibrator samodzielnie.

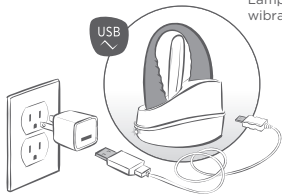
WPROWADZENIE

1. Przed pierwszym użyciem ładować przez 16 godzin.

2. Aby dostroić pilot, należy włączyć wibrator We-Vibe 3, wciskając mocno przycisk sterowania.

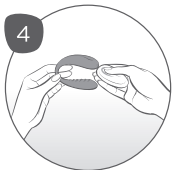
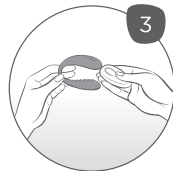


Lampka miga: Ładowanie
Lampka zapalona: Urządzenie w pełni naładowane
Lampka wyłączona: Brak zasilania lub wibrator źle podłączony do ładowarki



3. Po włączeniu wibratora We-Vibe 3 przytknąć pilot do końcówki wibratora łechtaczkowego.

4. Nacisnąć i przytrzymać przycisk sterowania do czasu, aż wibrator wyłączy się (ok. 2-3 sekundy).



PILOT

- Działa w odległości 3 m od wibratora We-Vibe 3.
- Po wyłączeniu wibratora, przez 45 minut pozostaje w trybie czuwania. Po upływie tego czasu należy restartować wibrator We-Vibe 3 przyciskiem sterowania i ponownie aktywować pilot.

KORZYSTANIE Z WIBRATORA WE-VIBE 3

1. Umyj i osusz wibrator We-Vibe 3.



2. Nasmaruj lubrykantem na bazie wody stymulator punktu G. Informacje na temat lubrykantów można znaleźć na stronie we-vibe.com/lubes.



3. Aby włączyć, mocno wciśnij przycisk sterowania umieszczony na końcu zewnętrznego stymulatora łechtaczki lub przycisk sterowania na pilocie.



4. Aby zmienić tryb wibracji, wciśnij i puść przycisk sterowania lub przycisk sterowania na pilocie.

Niskie)))

Wysokie)))))))

Fala ~~~~~

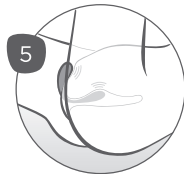
Impulsowe |||||

Prowokujące |||||

Cza-cza |||||



5. Delikatnie wsuń stymulator punktu G do pochwy, opierając zewnętrzny stymulator łechtaczkowy na łechtaczce.



KORZYSTANIE Z WIBRATORA WE-VIBE 3

6. Daj partnerowi poczuć przyjemność, uprawiając z nim seks.

7. W celu wyłączenia wibratora naciskaj przycisk sterowania na wibratorze lub pilocie przez 2 sekundy lub wciskaj go, zmieniając kolejno tryby wibracji, aż do wyłączenia.

DALSZA POMOC:

- Zobacz często zadawane pytania (FAQ) dot. wibratora We-Vibe 3 na we-vibe.com.
- Napisz do nas wiadomość e-mail na adres customercare@we-vibe.com lub wypełnij formularz na stronie internetowej we-vibe.com/contact-us-customer-care.
- Więcej informacji na temat części zamiennych na stronie: we-vibe.com.



ŁADOWANIE I TRWAŁOŚĆ BATERII

- Przed ładowaniem wibratora We-Vibe 3 umyj go i dokładnie wysusz.
- Pełne ładowanie trwa 16 godzin. W przypadku regularnego używania wibratora We-Vibe 3, gdy nie jest używany, warto pozostawić go na ładowarce podłączonej do prądu. Jeśli jednak wibrator nie będzie dłuższy czas używany, lepiej jest wyłączyć ładowarkę z kontaktu.
- Całkowite ładowanie trwa maksymalnie 2 godziny, zależnie od trybu wibracji. Tryby o szybszej wibracji szybciej zużywają baterię.
- Nie ma potrzeby całkowitego rozładowywania baterii przed ponownym naładowaniem, gdyż ładowarka wyłącza się automatycznie po całkowitym naładowaniu urządzenia.
- W przypadku przechowywania wibratora We-Vibe 3 na ładowarce, jest on automatycznie doładowywany do pełnej pojemności.
- Jeśli nie przechowujesz wibratora We-Vibe 3 na ładowarce, będzie on naładowany przez kilka miesięcy, stopniowo rozładowując się. Dla zapewnienia lepszej trwałości baterii i pracy urządzenia, należy je doładowywać, zanim wibracje znacząco osłabną.

CZYSZCZENIE I PRZECHOWYWANIE

- Przed i po każdym użyciu umyć mydłem i wodą.
- Przechowywać na ładowarce z zamkniętą pokrywą. W przypadku dłuższego nieużywania, wyłączyć ładowarkę z kontaktu.
- Przechowywać z dala od wysokich lub niskich temperatur.

NIE WOLNO:

- Nie stosować z lubrykantami na bazie silikonu, gdyż mogą uszkodzić produkt. Informacje na temat lubrykantów można znaleźć na stronie we-vibe.com/lubes.
- Nadmiernie wyginać elastycznego ramienia lub wykręcać go w nienaturalny sposób.
- Gotować, piec, umieszczać w kuchence mikrofalowej lub w zmywarce do naczyń wibratora We-Vibe 3, ładowarki ani pilota.
- Przechowywać w skrajnych temperaturach.

We-Vibe® 3 Uživatelská příručka

Sdílená rozkoš je ještě více vzrušující než kdykoli dříve

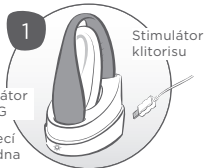
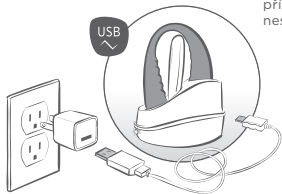
Patentovaný vibrátor We-Vibe 3 používaný při milování je vodotěsný vibrátor na dálkové ovládání, který párům nabízí ještě více vzrušujících zážitků a tím zdokonaluje jejich milostné hrátky. Zatímco stimulátor bodu G zajišťuje hluboké vnitřní vibrace, ohebné rameno lehce přidržuje stimulátor klitorisu ve správné poloze. A stále je tu ještě spousta místa pro něj, aby mohl partner rozkoš sdílet a současně cítil vibrace.



ZAČÍNÁME

1. Před 1. použitím nabíjejte po dobu 16ti hodin.

2. Chcete-li vibrátor We-Vibe 3 propojit s dálkovým ovládáním, pevně stiskněte ovládací tlačítko, aby se zapnul.

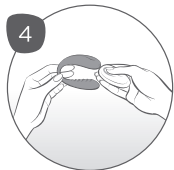
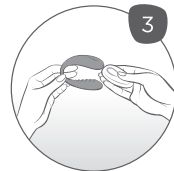


Světlo bliká: Nabíjení
Světlo svítí: Plně nabito
Světlo vypnuto: Stanice je bez přívodu proudu nebo je We-Vibe 3 nesprávně vložen



3. Když bude vibrátor We-Vibe 3 zapnutý, dotkněte se dálkovým ovládáním konce vibrátoru (část na stimulaci klitorisu).

4. Stiskněte tlačítko dálkového ovládání a držte je, dokud se vibrátor We-Vibe 3 nevypne – přibližně po dobu 2-3 sekund.



O DÁLKOVÉM OVLÁDÁNÍ

- Funguje do 3 metrů (10 stop) od vibrátoru We-Vibe 3.
- Po vypnutí vibrátoru We-Vibe 3 zůstává 45 minut v pohotovosti. Po 45 minutách použijte k opětovnému zapnutí vibrátoru We-Vibe 3 ovládací tlačítko a proveďte aktivaci dálkového ovládání.

POTĚŠENÍ S VIBRÁTOREM WE-VIBE 3

1. Vibrátor We-Vibe 3 omyjte a osušte. Poté vydezinfikujte dezinfekčním prostředkem.



2. Naneste na stimulátor bodu G lubrikační gel na bázi vody. Podrobnosti týkající se lubrikačních gelů naleznete na webové stránce we-vibe.com/lubes.



3. Chcete-li vibrátor zapnout, pevně stiskněte ovládací tlačítko na konci vnějšího stimulátoru klitorisu nebo tlačítko dálkového ovládání.

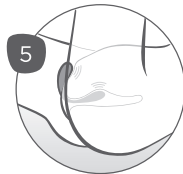


4. Chcete-li změnit režim vibrací, stiskněte a uvolněte ovládací tlačítko nebo tlačítko dálkového ovládání.

Nízká)))
Vysoká))))))
Vlna	~~~~~
Impulz	
Drážďení	_ _ _ _
Cha-cha	



5. Stimulátor bodu G jemně zasuňte do vagíny a jeho vnější stranu opřete o svůj klitoris.



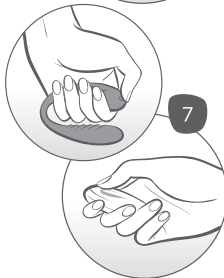
POTĚŠENÍ S VIBRÁTOREM WE-VIBE 3

6. Dovolte partnerovi, aby se k vám připojil, miloval se s vámi a sdílel rozkoš.

7. Chcete-li vibrátor vypnout, stiskněte ovládací tlačítko nebo tlačítko dálkového ovládání na dobu 2 sekund nebo je rychle opakovaně stiskněte, abyste prošli režimy vibrace, dokud nedosáhnete polohy vypnutí.

POTŘEBUJI DALŠÍ POMOC

- Přečtěte si často kladené otázky (FAQ) k vibrátoru We-Vibe 3 na stránce we-vibe.com.
- Zašlete nám e-mail na adresu customercare@we-vibe.com nebo vyplňte webový formulář na stránce we-vibe.com/contact-us-customercare.
- Informace o náhradních dílech najdete na stránce we-vibe.com.



NABÍJENÍ A ŽIVOTNOST BATERIE

- Před dobíjením vibrátor We-Vibe 3 omyjte, dezinfikujte a důkladně vysušte.
- Plné nabití baterie trvá 16 hodin. Pokud používáte vibrátor We-Vibe 3 pravidelně, doporučujeme, abyste ho ponechala na nabíjecí základně zapojený i v době, když se nepoužívá. Pro dlouhodobé skladování je však nutno nabíjecí základnu odpojit ze sítě.
- Úplné nabití bude v závislosti na režimu vibrací trvat max. 2 hodiny. Režimy s vyšší rychlostí vibrací baterii spotřebují rychleji.
- Před dobíjením se baterie nemusí vybit, protože nabíjecí systém se po dosažení plného nabití automaticky vypne.
- Pokud vibrátor We-Vibe 3 skladujete na nabíjecí základně, nabíjení se automaticky doplňuje, aby se udržovalo plné nabití.
- Pokud vibrátor We-Vibe 3 skladujete mimo nabíjecí základnu, nabití se udrží po několik hodin, ale časem se bude neustále snižovat. Chcete-li zajistit co nejlepší výkon a dlouhou životnost baterie, vibrátor dobijte dříve, než dojde k výraznému oslabení vibrací.

ČIŠTĚNÍ A SKLADOVÁNÍ

- Před a po každém použití omyjte vodou a poté vydezinfikujte dezinfekčním prostředkem na erotické pomůcky.
- Uchovávejte na nabíjecí základně s nasazeným krytem. Při dlouhodobém skladování nabíjecí základnu odpojte ze sítě.
- Uchovávejte mimo dosah extrémního tepla nebo chladu.

NÁSLEDUJÍCÍHO SE VYVARUJTE

- Nepoužívejte silikonové lubrikační gely, protože způsobí poškození produktu. Podrobnosti týkající se lubrikačních gelů naleznete na webové stránce we-vibe.com/lubes.
- Ohebné rameno nadměrně nenatahuje, a ani jej nepřekrucujte do nepřirozeného tvaru.
- Vibrátor We-Vibe 3, nabíjecí základnu ani dálkové ovládání nevyvařujte, nepečte, neohřívejte v mikrovlnné troubě a ani je nevkládejte do myčky.
- Neskladujte při extrémních teplotách.

We-Vibe® Инструкция по эксплуатации

Обоюдное удовольствие становится более захватывающим, чем когда-либо

Применяемый во время занятий любовью, запатентованный We-Vibe 3 является водостойким вибратором на дистанционном управлении, который помогает парам улучшить свою сексуальную жизнь. В то время, как стимулятор точки G обеспечивает глубокую внутреннюю вибрацию, гибкая ручка нежно удерживает стимулятор клитора на своём месте. И для Него есть много места, чтобы разделить удовольствие и почувствовать вибрацию.



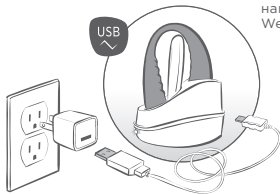
ПОДСКАЗКА ДЛЯ НЕЁ:

Если Вы пользуетесь вибратором для пар впервые, возможно, Вы захотите поэкспериментировать с We-Vibe 3 самостоятельно, чтобы привыкнуть к нему.

НАЧАЛО

1. Перед первым использованием зарядите устройство в течение 16 часов.

2. Для подключения пульта сильно нажмите кнопку управления на We-Vibe 3, чтобы включить его.



Симулятор точки G

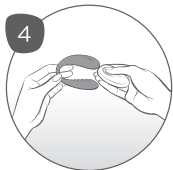
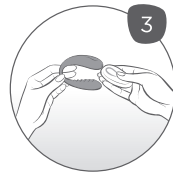
Зарядное устройство

Мигающая лампочка: заряжается
Лампочка светит ровно: полностью заряжен
Лампочка не горит: нет напряжения питания либо We-Vibe 3 вставлен неправильно.



3. Во время работы We-Vibe 3 коснитесь пультом кончика клиторального вибратора.

4. Нажмите и удерживайте кнопку на пульте до тех пор, пока We-Vibe 3 не выключится — примерно 2-3 секунды.



О ПУЛЬТЕ ДИСТАНЦИОННОГО УПРАВЛЕНИЯ

- Работает на расстоянии до 3 метров (10 футов) от We-Vibe 3.
- Остаётся в режиме ожидания на протяжении 45 минут после того, как We-Vibe 3 был выключен. Спустя 45 минут используйте кнопку управления на We-Vibe 3, чтобы перезапустить его и активировать пульт.

НАСЛАЖДАЙТЕСЬ СВОИМ WE-VIBE 3

1. Вымойте и высушите We-Vibe 3.



2. Обработайте стимулятор точки G лубрикантом на водной основе. Для получения дополнительной информации о лубрикантах посетите сайт we-vibe.com/lubes.



3. Чтобы включить, сильно нажмите кнопку управления на конце внешнего клиторального стимулятора или кнопку на пульте ДУ.



4. Чтобы сменить режим вибрации, нажмите и отпустите кнопку управления или кнопку на пульте ДУ.

Низкая)))

Высокая)))))))

Волна ~~~~~

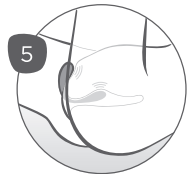
Пulsирование [square wave]

Поддразнивание [staircase]

Ча-ча [chirp]



5. Осторожно вставьте стимулятор точки G во влагалище, расположив внешний клиторальный стимулятор на клиторе.



НАСЛАЖДАЙТЕСЬ СВОИМ WE-VIBE 3

6. Пусть Ваш партнёр присоединится к Вам, чтоб заняться любовью и разделить удовольствие.

7. Для того, чтобы выключить устройство, удерживайте кнопку управления или кнопку на пульте нажатой в течение 2 секунд или повторяйте нажатия на неё для переключения режимов, пока не достигнете пункта выключения.

ЕСЛИ ВАМ НУЖНА ДОПОЛНИТЕЛЬНАЯ ПОМОЩЬ

- Просмотрите раздел часто задаваемых вопросов (FAQ) относительно We-Vibe 3 на сайте we-vibe.com.
- Напишите электронное письмо на адрес customercare@we-vibe.com или заполните форму на сайте по адресу we-vibe.com/contact-us-customeercare.
- Для получения информации относительно запчастей посетите сайт we-vibe.com.



ЗАРЯДКА И СРОК СЛУЖБЫ АККУМУЛЯТОРА

- Вымойте и полностью высушите We-Vibe 3 перед подзарядкой.
- Полная зарядка занимает 16 часов. Если Вы регулярно используете We-Vibe 3, мы рекомендуем оставлять его на подключённом зарядном устройстве, когда он не используется. Однако для длительного хранения зарядное устройство должно быть выключено из розетки.
- Полного заряда аккумулятора хватает до 2 часов работы, в зависимости от режима вибратора. Режимы с более высокими скоростями вибрации быстрее истощат аккумулятор.
- Нет нужды полностью расходовать заряд аккумулятора перед подзарядкой, так как зарядная система автоматически выключится, когда будет достигнуто значение полного заряда.
- Если Вы храните We-Vibe 3 на зарядном устройстве, заряд автоматически добавляется, чтобы гарантировать поддержание полного заряда.
- Если Вы храните We-Vibe 3 вне зарядного устройства, заряд поддерживается на протяжении

нескольких месяцев, но будет всё время уменьшаться в течение времени. Для лучшей производительности и более долгой жизни аккумулятора, подзаряжайте устройство до того, как вибрации заметно ослабнут.

ЧИСТКА И ХРАНЕНИЕ

- Мойте водой с мылом перед каждым использованием и после него.
- Храните на зарядном устройстве под крышкой. Выключите зарядное устройство из розетки для длительного хранения.
- Держите подальше от очень низких либо очень высоких температур.

НЕ РЕКОМЕНДУЕТСЯ

- Использовать лубриканты на силиконовой основе, потому что они могут повредить изделие. Для получения дополнительной информации о лубрикантах посетите сайт we-vibe.com/lubes.
- Растягивать гибкую ручку и выгибать её до неестественной формы.
- Помещать вибратор, зарядное устройство или пульт ДУ в кипящую воду, духовку, микроволновую печь или посудомоечную машину.
- Хранить при экстремальных температурах.

We-Vibe® 3 使用手册

分享乐趣 妙不可言

做爱时的佩戴佳品——We-Vibe 3 是一款可遥控并防水的双人振动器，产品设计经专利认证，能有效促进爱侣们的性爱生活。当G点刺激器从女性内部传递深沉的律动时，其弯曲的臂缘正好将阴蒂振动器轻扣到位。同时，振动器在阴道留出足够的空间供男性伴侣畅游其间，共享律动的乐趣。



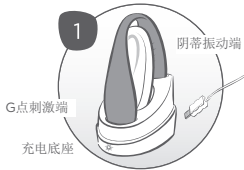
女性用户温馨
贴士：

如果这是您第一次
使用双人振动器，
您可以先单独使
用以便熟悉产品的
特性。

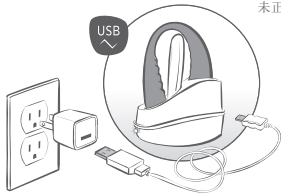
开始使用

1. 第一次使用前需充电满16个小时。

2. 建立遥控连接时, 请用力按下 We-Vibe 3 上的控制按钮使其开启。

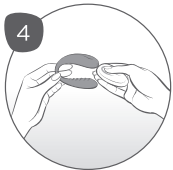
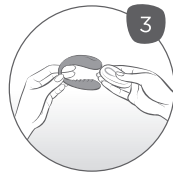


电源灯闪烁: 正在充电
电源灯亮起: 充电完毕
电源灯熄灭: 未连接电源或 We-Vibe 3 未正确插入底座



3. 当 We-Vibe 3 开启后, 将遥控器轻触阴蒂振动器一端。

4. 持续按住控制按钮直至 We-Vibe 3 关闭 (大约需要 2-3 秒)。



关于遥控器

- 距离 We-Vibe 3 三米 (10英尺) 内操作有效。
- 当 We-Vibe 3 关闭后遥控器可待机 45分钟。45分钟后需要使用 We-Vibe 3 机身上的控制按钮重启遥控器。

尽情享受您的 WE-VIBE 3

1. 清洗并擦干您的 We-Vibe 3。



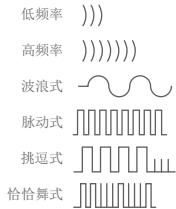
2. 使用水基润滑剂润滑G点刺激端。
欲了解更多有关润滑剂的信息,可参考
visit we-vibe.com/lubes。



3. 开始使用时,用力按下阴蒂振动器外部末端上的控制按钮或遥控按钮。



4. 按下并松开控制按钮或遥控按钮,便可改变振动模式。



5. 将G点刺激端轻轻插入阴道,将阴蒂振动端放在阴蒂位置。



尽情享受您的 WE-VIBE 3

6. 邀请伴侣加入共享乐趣和激情。



7. 若要关闭电源，请持续按压控制按钮或遥控按钮并持续2秒钟；或者重复按压控制按钮并通过每个振动模式，直到关闭位置。



更多帮助

- 浏览网站 we-vibe.com 上关于 We-Vibe 3 常见问题的解答。
- 发送邮件至 customer-care@we-vibe.com 或者访问 we-vibe.com/contact-us-customer-care，在线填写表格进行咨询。
- 关于产品零配件信息，请浏览网站 we-vibe.com。

充电和电池寿命

- 每次充电前请清洗并彻底擦干您的 We-Vibe 3。
- 完整充电一次需要16个小时。如果您经常使用 We-Vibe 3，我们建议您在不使用时将振动器插在充电底座上。但是，为了长期储存，须将充电底座断电。
- 完整充电后使用时间最长可达二个小时，具体使用时间取决于您选择的振动模式。振动模式频率越高，电池消耗越快。
- 在充电之前无需完全耗尽电量，因为电量充满后充电系统将自动关闭。
- 如果您将 We-Vibe 3 插在充电底座上摆放，充电会自动进行从而保证您的振动器的电源量总是保持满格。
- 如果您将 We-Vibe 3 与充电底座分开摆放，一次充电可以维持数月使用，但是随着时间的推移使用时长将不断缩短。为了延长电池寿命保证充电效果，我们建议在振动器振动明显减弱前就进行充电。

清洁和储存

- 每次使用前请后请使用肥皂和水清洗。
- 将振动器插在充电底座上并将盖子合上。如果长时间不使用，请拔掉电源。
- 远离极端的高温或低温环境。

使用禁忌

- 请不要使用硅基润滑剂，这将损坏产品。欲了解更多有关润滑剂的信息，可参考 [visit we-vibe.com/lubes](http://visit-we-vibe.com/lubes)。
- 请勿过分伸展振动器手臂或将其扭成不恰当的形状。
- 请勿将 We-Vibe 3 及其充电底座和遥控器放入开水、烤箱、微波炉或洗碗机内。
- 请勿存放在极端温度下。

We-Vibe® 3 ユーザーマニュアル

カップルで一緒によりエキ サイティングな快感を

セックスしながら使う事が出来るWe-Vibe 3 (特許取得済) は、カップルでセックスライフを深めるリモコン付き防水バイブレーターです。Gスポット刺激部が身体の奥深くにバイブレーションを伝えながら、フレックスアームがクリトリス刺激部をそっとタッチするように押さえ続けます。又男性もバイブレーションの喜びと性感を共にシェア出来ます。

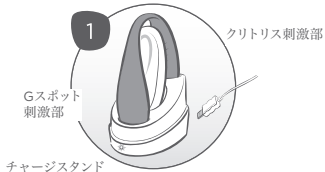


女性用のヒント:
カップル用バイブレーターの御使用が初めての場合は、慣れるまでWe-Vibe 3をお一人でお使いになる事も出来ます。

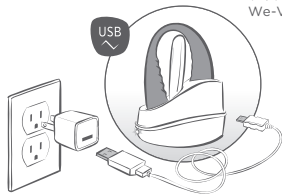
お使いになる前に

1. 最初にお使いになる前に16時間充電する。

2. リモートコントロールをペアリングするには、We-Vibe 3のコントロールボタンをしっかりと押して電源を入れる。

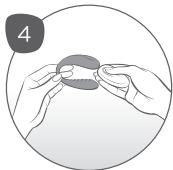
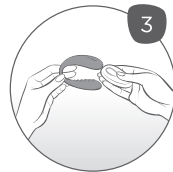


ライト点滅: 充電中
ライトオン: 充電完了
ライトオフ: 電池が切れている、または
We-Vibe 3が正しく差し込まれていない



3. We-Vibe 3がオンになった状態で、クリトリスパイプレーター先端にリモートコントロールをタッチさせる。

4. We-Vibe 3の電源が切れるまで2~3秒間リモートコントロールボタンを押し付け続ける。



リモートコントロールについて

- We-Vibe 3から3メートル (10フィート) の範囲内で有効です。
- We-Vibe 3の電源を切ってから45分間はスタンバイモードを保ちます。45分以上たった場合は、We-Vibe 3のコントロールボタンを使って再スタートさせてリモートコントロールを作動させます。

WE-VIBE 3の楽しみ方

1. We-Vibe 3を洗って乾かす。



2. Gスポット刺激部に水性の潤滑剤を塗ります。潤滑剤に関する詳細は、we-vibe.com/lubesをご参照ください。



3. 外部に出るクリトリス刺激部の先端にあるコントロールボタン、あるいはリモートコントロールをしっかりと押してスイッチを入れる。



4. バイブレーションモードを変えるには、コントロールボタンあるいはリモートコントロールボタンを押して離す。



弱)))

強)))))))

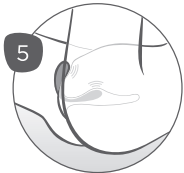
波 ~~~~~

パルス □□□□□□□□

お遊び □□□□□□□□

チャチャチャ □□□□□□□□

5. Gスポット刺激部をそっとあなたの膣に挿入し、外部に出ているクリトリス刺激部をクリトリスに当てる。



WE-VIBE 3の楽しみ方

6. パートナーとセックスしながら、一緒に喜びを楽しむ。

7. スイッチを切るには、コントロールボタンあるいはリモートコントロールボタンを2秒間押し続けるか、オフ状態になるまでバイブレーションモードを変更する。

もっとお知りになりたい場合

- we-vibe.comにアクセスして We-Vibe 3 に関する良くある質問 (FAQ) をご覧ください。
- customercare@we-vibe.com にメールするか、we-vibe.com/contact-us-customer-care にアクセスしてウェブサイトの用紙に記入してください。
- 交換部品についての詳細はwe-vibe.com にアクセスしてください。



充電とバッテリーの寿命

- 充電前にWe-Vibe 3を洗って良く乾かしてください。
- 完全に充電するには16時間かかります。We-Vibe 3をいつもお使いになる場合は、使用しない間はチャージスタンドに置いたままにして充電しておく事をお勧めします。しかし長期間ご使用にならない場合はコンセントをはずしておいてください。
- 完全に充電してあればバイブレーションモードにもよりますが約2時間まで御使用出来ます。バイブレーションスピードが高いモードではバッテリーは早く消耗します。
- 完全充電すると充電器の電源は自動的に切れますので、充電前にバッテリーを放電させる必要はありません。
- We-Vibe 3をチャージスタンドに置くと、自動的に電池が補充され、常に完全充電の状態にしておく事が出来ます。
- We-Vibe 3をチャージスタンドからはずしても電池は数ヶ月持ちますが、時間の経過と共に放電を続けます。常に最高の状態と電池の寿命を保つ為には、バイブレーションが著しく弱くなる前に充電してください。

クリーニングと保管

- 使用の前には必ず水と石けんでクリーニングを行ってください。
- チャージスタンドに置いて、ふたを閉めて保管してください。長期の保管には充電用スタンドのプラグを抜いて電源を切ってください。
- 極端な高温や低温環境は避けてください。

注意事項

- シリコンベースの潤滑剤は商品を傷めますので使用しないでください。潤滑剤に関する詳細は、we-vibe.com/lubesをご覧ください。
- フレックスアームを伸ばしすぎたり、不自然な形にねじ曲げないようにしてください。
- We-Vibe 3、チャージスタンド、あるいはリモートコントロールを煮沸したり、焼いたり、電子レンジに入れたり、皿洗い機に入れたりしないでください。
- 極端な温度での保管は避けてください。

WARRANTY



The one-year warranty covers defective product replacement only. Visit we-vibe.com/warranty for product replacement and warranty information. No other warranties are expressed or implied. If there is a warranty claim, or any other damage, the user's sole remedy is product replacement. No medical claims are implied or warranted by use of this product.

COMPLIANCE

The We-Vibe 3 device is rated for indoor use from +10 °C to +35 °C.

This class B digital apparatus complies with Canadian ICES-003.

This device complies with part 15 of the FCC Rules and with the Industry Canada licence-exempt RSS standard(s). Operation is subject to the following two conditions: (1) This device may not cause harmful interference, and (2) this device must accept any interference received, including interference that may cause undesired operation.

Lithium button cell batteries: Perchlorate material. Special handling may apply. See dtsc.ca.gov/hazardouswaste/perchlorate.

We-Vibe 3 couples vibrator:
Model 1400. FCC ID: ZUE1400,
IC: 9804A-1400.

We-Vibe 3 remote control:
Model 1500. FCC ID: ZUE1500,
IC: 9804A-1500.

We-Vibe 3 charging base:
Model 1580. This device complies with Part 18 of the FCC Rules.

Changes or modifications not expressly approved by the party responsible for compliance could void the user's authority to operate the equipment. For further compliance information, visit we-vibe.com.

WARNING

Sold as an adult novelty only; not for medical use and not clinically tested. This appliance is not intended for use by children or persons with reduced physical, sensory or mental capabilities. To avoid electric shock, do not use charger near water. Do not use on swollen or inflamed areas of skin. Discontinue use if discomfort occurs. Do not use on neck area.

CUSTOMER SUPPORT

1-855-258-6678

customercare@we-vibe.com

we-vibe.com

GARANTIE



La garantie d'un an couvre seulement le remplacement du produit défectueux. Rendez-vous sur we-vibe.com/warranty pour obtenir des informations sur le remplacement et la garantie de l'appareil. Il n'existe aucune autre garantie, implicite ou explicite. S'il y a une demande de garantie, ou de tout autre dommage, le seul recours de l'utilisateur est le remplacement de l'appareil. Cette garantie ne couvre pas le remboursement des frais médicaux dû à l'utilisation de cet appareil.

CONFORMITÉ

Le We-Vibe 3 est destiné à une utilisation à l'intérieur uniquement, à des températures situées entre +10 °C et +35 °C.

Cet appareil numérique de Classe B est conforme à la norme canadienne ICES-003. Cet appareil est conforme à l'article 15 des Règlements de la FCC et aux CNR

d'Industrie Canada applicables aux appareils radio exempts de licence. Son fonctionnement est soumis aux deux conditions suivantes :

(1) Cet appareil ne doit pas causer d'interférences nuisibles, et (2) cet appareil doit accepter toute autre interférence reçue, y compris les interférences qui pourraient causer un fonctionnement indésirable.

Piles bouton lithium : renferment des matériaux de perchlorate. Une manipulation spéciale peut s'appliquer. Voir dtsc.ca.gov/hazardouswaste/perchlorate. Vibromasseur pour couples We-Vibe 3 : modèle 1400. FCC ID: ZUE1400, IC : 9804A-1400. Télécommande du We-Vibe 3 : Modèle 1500. FCC ID: ZUE1500, IC: 9804A-1500. Socle de chargement du We-Vibe 3 : Modèle 1580. Cet appareil est conforme à l'article 18 des Règlements de la FCC.

Tout changement ou modification, non expressément approuvé par la partie responsable de la conformité, peut annuler l'autorisation de l'utilisateur à utiliser cet appareil. Pour plus d'information concernant la conformité, consultez le site we-vibe.com.

PRÉCAUTIONS D'EMPLOI

Cet appareil est vendu en tant que jouet pour adultes seulement et non à des fins médicales, et il n'est pas cliniquement testé. Cet appareil n'est pas destiné à être utilisé par des enfants ou des personnes souffrant d'un handicap physique ou mental, ou d'une déficience de l'audition. Pour éviter tout risque de choc électrique, ne pas utiliser l'appareil à proximité d'eau. Ne jamais l'utiliser sur une peau enflée ou enflammée. En cas de malaise, interrompez immédiatement son utilisation. Ne pas l'utiliser sur la nuque.

SERVICE À LA CLIENTÈLE

1-855-258-6678

customercare@we-vibe.com

we-vibe.com

GARANTÍA



La garantía por un año cubre el reemplazo del producto defectuoso únicamente. Visite we-vibe.com/warranty para obtener información sobre el reemplazo y la garantía del producto. No existen otras garantías implícitas ni explícitas. Si existe un reclamo de la garantía, o por cualquier otro daño, el único recurso del usuario es el reemplazo del producto. No se cubre ni garantiza ningún reclamo médico debido al uso de este producto.

CUMPLIMIENTO

We-Vibe 3 tiene una clasificación para uso exclusivo en interiores, de +10 °C a +35 °C. Este dispositivo digital Clase B cumple con la norma canadiense ICES-003. Este producto cumple con la sección 15 de la normativa FCC y con los estándares RSS exentos de licencia de Industry Canada. El funcionamiento está sujeto a las dos siguientes condiciones: (1) Este dispositivo no puede causar interferencias perjudiciales y (2) este dispositivo debe aceptar la recepción de interferencias, incluso aquellas que podrían causar un funcionamiento no deseado.

Baterías de botón de litio: Material de perclorato. Se puede aplicar un manejo especial. Visite dtsc.ca.gov/hazardouswaste/perchlorate. Vibrador para parejas We-Vibe 3: Modelo 1400. FCC ID: ZUE1400, IC: 9804A-1400. Control remoto del We-Vibe 3: Modelo 1500. FCC ID: ZUE1500, IC: 9804A-1500. Base de carga del We-Vibe 3: Modelo 1580. Este dispositivo cumple con la sección 18 de las Normas de la FCC.

Los cambios o modificaciones no aprobados expresamente por el responsable del cumplimiento podrían invalidar la autoridad del usuario para utilizar el equipo. Para obtener más información del cumplimiento, visite we-vibe.com.

ADVERTENCIA

Se vende como artículo novedoso para adultos únicamente; no es para uso médico y no está clínicamente probado. Este dispositivo no está diseñado para el uso por parte de niños o personas con capacidades físicas, sensoriales o mentales disminuidas. Para evitar una descarga eléctrica, no use el cargador cerca del agua. No lo use sobre la piel inflamada o hinchada. Interrumpa su uso si siente un malestar. No lo use sobre la zona del cuello.

SERVICIO DE ATENCIÓN AL CLIENTE

1-855-258-6678
customercare@we-vibe.com

we-vibe.com

GARANTIA



A garantia de um ano cobre apenas a substituição de peças defeituosas. Acesse we-vibe.com/warranty para obter informações sobre reposição de peças e garantia. Não há outras garantias expressas ou implícitas. Se houver uma solicitação de garantia, ou qualquer outro dano, a única solução para o usuário é a substituição do produto. Não estão implícitas e nem são oferecidas garantias de natureza médica resultantes do uso deste produto.

CONFORMIDADE

O dispositivo We-Vibe 3 foi classificado apropriado para uso em recinto fechado, à temperatura de +10 °C a +35 °C. Este aparelho digital de classe B cumpre a norma canadense ICES-003. Este dispositivo cumpre as exigências da Parte 15 dos Padrões FCC e da(s) norma(s) RSS de isenção de licença da Industry Canada. Seu funcionamento está sujeito às duas condições seguintes: (1) Este aparelho não deve causar interferências prejudiciais e (2) este aparelho deve aceitar qualquer interferência recebida, incluindo

interferências que, possivelmente, causem um funcionamento indesejado. Baterias de células de lítio: Material de perclorato. É possível que haja necessidade de manuseá-lo de forma especial. Consulte dtsc.ca.gov/hazardouswaste/perchlorate. Vibrador para casais We-Vibe 3: Modelo 1400. FCC ID: ZUE1400, IC: 9804A-1400. Controle remoto do We-Vibe 3: Modelo 1500. FCC ID: ZUE1500, IC: 9804A-1500. Suporte de carregamento do We-Vibe 3: Modelo 1580. Este aparelho cumpre a Parte 18 das Regras FCC. Quaisquer alterações ou modificações não expressamente aprovadas pela parte responsável pela conformidade às normas poderão anular a confiabilidade do usuário na operação do equipamento. Para mais informações sobre conformidade, acesse we-vibe.com.

ADVERTÊNCIA

Vendido apenas como um produto para adultos; não se destina a uso médico e nem foi clínicamente testado. Este aparelho não se destina a uso com crianças ou pessoas com capacidades físicas, sensoriais ou mentais reduzidas. Para evitar choque elétrico, não use o carregador perto de água. Não o use em áreas cutâneas inchadas ou inflamadas. Interrumpa o uso se ocorrer desconforto. Não o use na área do pescoço.

ASSISTÊNCIA AO CLIENTE

1-855-258-6678
customercare@we-vibe.com

we-vibe.com

GARANTIE



Die 1-jährige Garantie deckt lediglich den Ersatz des fehlerhaften Produktes ab. Besuchen Sie we-vibe.com/warranty für Informationen zum Austausch des Produkts und zur Garantie. Es gelten keine anderen ausdrücklichen oder stillschweigenden Garantien. Im Garantiefall oder einer anderen Beschädigung, hat der Verwender nur das Recht auf Austausch des Produkts. Durch die Verwendung dieses Produktes entstehen keine stillschweigenden oder garantierten medizinischen Haftungsansprüche.

COMPLIANCE

We-Vibe 3 ist für den Gebrauch in Innenräumen mit einer Temperatur von +10°C bis +45°C vorgesehen. Dieses digitale Gerät der Klasse B entspricht den Richtlinien Canadian ICES-003. Dieses Gerät der Klasse B entspricht Teil 15 der FCC-Bestimmungen und den kanadischen RSS-Normen. Der Betrieb unterliegt folgenden zwei Bedingungen: (1) Dieses Gerät darf keine schädlichen Störungen verursachen und (2) dieses Gerät muss alle Störungen aufnehmen können, auch wenn diese eine unerwünschte Beeinflussung des Betriebs verursachen.

Lithium-Knopfzellen: Perchlorat-Material. Möglicherweise ist eine spezielle Handhabung erforderlich. Siehe dtsc.ca.gov/hazardouswaste/perchlorate. We-Vibe 3 Vibrator für Paare: Modell 1400. FCC ID: ZUE1400, IC: 9804A-1400. We-Vibe 3 Fernbedienung: Modell 1500. FCC ID: ZUE1500, IC: 9804A-1500. We-Vibe 3 Ladestation: Modell 1580. Dieses Gerät entspricht Teil 18 der FCC-Richtlinien. Sämtliche vom Benutzer vorgenommene Änderungen oder Modifikationen, denen die für die Einhaltung der Richtlinien verantwortliche Partei nicht ausdrücklich zugestimmt hat, können zum Entzug der Betriebserlaubnis für das Gerät führen. Weiterführende Informationen zu den Richtlinien finden Sie auf we-vibe.com.

WARNUNG

Verkauf nur an Erwachsene. Nicht für medizinischen Anwendungen geeignet und nicht klinisch getestet. Dieses Gerät ist nicht für die Verwendung durch Kinder oder Personen mit physischen, sensorischen oder mentalen Beeinträchtigungen vorgesehen. Zur Vermeidung eines Stromschlags verwenden Sie das Ladegerät nicht in der Nähe von Wasser. Nicht auf geschwollenen oder entzündeten Hautbereichen anwenden. Das Gerät darf nicht weiter verwendet werden, wenn Unwohlsein auftritt. Nicht im Halsbereich anwenden.

KUNDENBETREUUNG

1-855-258-6678
customercare@we-vibe.com

we-vibe.com

GARANTIE



De garantie van één jaar dekt alleen de vervanging van een defect product of onderdeel. Bezoek we-vibe.com/warranty voor productvervanging en garantie-informatie. Er zijn geen andere garanties van toepassing. Als er een garantieclaim of andere schade is, kan de gebruiker alleen vervanging voor het product krijgen. Het gebruik van dit apparaat kan geen aanleiding geven tot medische claims.

NALEVING

We-Vibe 3 apparaat draagt beschermgraad voor gebruik binnen van +10 °C tot +35 °C. Dit "klasse B" digitaal apparaat voldoet aan de Canadese ICES-003. Het apparaat voldoet aan deel 15 van de FCC regels en aan de Industry Canada licence-exempt RSS-norm(en). De werking is onderworpen aan de volgende twee voorwaarden: (1) Dit apparaat mag geen schadelijke interferentie veroorzaken en (2) dit apparaat moet interferentie, inclusief interferentie die ongewenste werking kan veroorzaken, accepteren.

Lithium knoopcel batterijen: bevat perchlooraat. Speciale behandeling kan van toepassing zijn. Zie dtsc.ca.gov/hazardouswaste/perchlorate. We-Vibe 3 vibrator voor koppels: model 1400. FCC ID: ZUE1400, IC: 9804A-1400. We-Vibe 3 afstandsbediening: model 1500. FCC ID: ZUE1500, IC: 9804A-1500. We-Vibe 3 oplaadbasis: model 1580. Dit apparaat is in overeenstemming met Deel 18 van de FCC-regels. Wijzigingen of modificaties die niet uitdrukkelijk zijn goedgekeurd door de partij die verantwoordelijk is voor de naleving kunnen het recht van de gebruiker om met dit apparaat te werken in gevaar brengen. Voor verdere nalevinginformatie ga je naar we-vibe.com.

WAARSCHUWING

Dit product wordt verkocht als seksartikel, uitsluitend voor volwassenen. Het is niet bestemd voor medisch gebruik en niet klinisch getest. Dit toestel is niet bestemd voor gebruik door kinderen of personen met beperkte fysieke, zintuiglijke of mentale vaardigheden. Om elektrische schokken te vermijden, moet je het oplaadstation niet in de buurt van water gebruiken of bewaren. Niet gebruiken op gezwollen, ontstoken of geïrriteerde huid. Stop het gebruik als irritatie optreedt. Niet gebruiken op de nek.

KLANTENONDERSTEUNING

1-855-258-6678
customercare@we-vibe.com

we-vibe.com

GARANTI



Ett års garanti täcker endast ersättning av defekt produkt. Besök we-vibe.com/warranty för produktersättning och information om garantin. Inga andra garantier uttrycks eller underförstås. Vid garantianspråk eller annan typ av skada så kan användaren endast erhålla en ersättningsprodukt. Inga medicinska anspråk underförstås eller garanteras vid användning av denna produkt.

ÖVERENSSTÄMMELSE

Apparaten We-Vibe 3 är klassad för inomhusbruk från +10°C till +35°C. Denna klass B digitala apparat uppfyller ICES-003 i Kanada. Denna apparat uppfyller del 15 i FCC-regelverket samt med Industry Canada licensbefriad RSS-standard(er). Användning styrs av följande två villkor: (1) Denna apparat får inte orsaka skadliga störningar och (2) denna apparat måste acceptera alla typer av mottagna störningar, inklusive störningar som kan orsaka oönskad funktion.

Litiumbatterier av knapptyp: Perklorat-material. Specialhantering kan behövas. Se dtsc.ca.gov/hazardouswaste/perchlorate. We-Vibe 3 parvibrator: Modell 1400. FCC ID: ZUE1400, IC: 9804A-1400. We-Vibe 3 fjärrkontroll: Modell 1500. FCC ID: ZUE1500, IC: 9804A-1500. We-Vibe 3 laddningsbas: Modell 1580. Denna apparat uppfyller kraven i del 18 i FCC-reglerna. Ändringar eller modifieringar som inte uttryckligen godkänts av parten ansvarig för överensstämmelse upphäver användarens rättighet att använda utrustningen. För vidare information om överensstämmelse, gå till we-vibe.com

VARNING

Säljs endast som en nymodighet för vuxna; ej för medicinskt bruk och ej kliniskt testad. Denna apparat är inte avsedd för barn eller personer med nedsatta fysiska, sensoriska eller mentala förmågor. För att undvika elchock så ska laddaren inte användas i närheten av vatten. Använd inte på svullna eller inflammerade områden på huden. Avbryt användande om obehag uppstår. Använd den inte runt nacken.

KUNDSUPPORT
1-855-258-6678
customercare@we-vibe.com

we-vibe.com

GWARANCJA



Jednoroczna gwarancja obejmuje tylko wymianę uszkodzonego produktu. Na stronie we-vibe.com/warranty można znaleźć informacje na temat wymiany produktu w ramach gwarancji. Produkt nie jest objęty innymi gwarancjami wyrażonymi wprost lub domniemanymi. Jedyną formą zadośćuczynienia dla użytkownika zgłaszającego roszczenie gwarancyjne lub inne szkody jest wymiana produktu. Użytkowanie tego produktu nie jest objęte gwarancją lub możliwością zgłaszania roszczeń o charakterze medycznym.

ZGODNOŚĆ

Urządzenie We-Vibe 3 jest przeznaczone do użytku w pomieszczeniach, w temperaturach od +10 °C do +35 °C. To urządzenie cyfrowe klasy B jest zgodne z normą kanadyjską ICES-003. To urządzenie jest zgodne z częścią 15 przepisów FCC oraz kanadyjskimi normami branżowymi RSS dla produktów nieobjętych licencją. Jego działanie jest ograniczone dwoma warunkami: (1) To urządzenie może emitować szkodliwe zakłócenia oraz (2) to

urządzenie musi akceptować zakłócenia z zewnątrz, także takie, które mogą zaburzać jego pracę. Okrągłe baterie litowe: zawierają nadchlorany. Mogą obowiązywać szczególne zasady obsługi. Zob. dtsc.ca.gov/hazardouswaste/perchlorate. Wibrator dla par We-Vibe 3: Model 1400. FCC ID: ZUE1400, IC: 9 804A-1400. Pilot We-Vibe 3: Model 1500. FCC ID: ZUE1500, IC: 9 804A-1500. Ładowarka We-Vibe 3: Model 1580. To urządzenie jest zgodne z przepisami części 18 przepisów FCC. Zmiany lub modyfikacje urządzenia, które nie zostaną jednoznacznie zatwierdzone przez stronę odpowiadającą za zgodność mogą spowodować utratę uprawnień do obsługi urządzenia. Więcej informacji na temat zgodności z normami na stronie: we-vibe.com.

OSTRZEŻENIE

Produkt przeznaczony wyłącznie dla osób dorosłych, nieprzeznaczony do użytku medycznego i nieprzetestowany klinicznie. To urządzenie nie jest przeznaczone dla dzieci oraz osób upośledzonych fizycznie, sensorycznie lub intelektualnie. Nie wolno używać ładowarki w pobliżu źródła wody, gdyż grozi to porażeniem prądem. Nie używać przy zaczerwienionej lub podrażnionej skórze. Nie stosować w przypadku pocucia dyskomfortu. Nie stosować w pobliżu szyi.

DZIAŁ OBSŁUGI KLIENTA
1-855-258-6678
customercare@we-vibe.com

we-vibe.com

ZÁRUKA



Dvouletá záruka se vztahuje pouze na výměnu vadného výrobku. Žádné další záruky se výslovně ani domněle neposkytují. Pokud vznikne záruční nárok nebo jakékoli jiné poškození, jedinou náhradou uživateli je výměna výrobku. Použitím tohoto výrobku se nenaznačují ani nezaručují žádné zdravotní nároky.

DODRŽENÍ PŘEDPISŮ

Vibrátor We-Vibe 3 je určen pouze pro použití v interiéru při teplotě +10 °C až +35 °C. Tento digitální přístroj třídy B splňuje požadavky kanadské normy ICES-003. Toto zařízení je ve shodě s částí 15 pravidel komise FCC a s RSS normami pro zařízení nepodléhající licenci ministerstva průmyslu Kanady. Provoz podléhá následujícím dvěma podmínkám: (1) Toto zařízení nesmí vytvářet škodlivé rušení a (2) toto zařízení musí snášet veškeré vnější rušení, včetně rušení, které může způsobit nesprávnou funkci.

Lithiové knoflíkové baterie: Perchlorátový materiál. Mohou platit pravidla pro zvláštní manipulaci. Viz dtsc.ca.gov/hazardouswaste/perchlorate.

Vibrátor pro páry We-Vibe 3: Model 1400. FCC ID: ZUE1400, IC: 9804A-1400. Dálkové ovládání vibrátoru We-Vibe 3: Model 1500. FCC ID: ZUE1500, IC: 9804A-1500. Nabíjecí základna vibrátoru We-Vibe 3: Model 1580. Přístroj splňuje požadavky části 18 pravidel FCC.

Změny nebo úpravy, které strana odpovědná za splnění požadavků předpisů výslovně neschválila, mohou zneplatnit oprávnění uživatele zařízení provozovat. Další informace o splnění předpisů viz we-vibe.com.

UPOZORNĚNÍ

Prodává se jen jako erotická hračka pro dospělé; není určena pro zdravotní použití ani k tomuto účelu nebyla klinicky testována. Tento přístroj není určen pro použití dětmi nebo osobami se sníženými fyzickými, sensorickými nebo mentálními schopnostmi. Abyste zabránili elektrickému zkratu, nepoužívejte nabíječku v blízkosti vody. Nepoužívejte na oteklých, poraněných nebo zanícených oblastech kůže. Pokud nastanou obtíže, použití přerušte. Nepoužívejte na oblast krku.

ZÁKAZNICKÁ PODPORA
1-855-258-6678
customercare@we-vibe.com

we-vibe.com

ГАРАНТИЯ



Гарантия на 1 год касается только замены неисправных изделий. Посетите we-vibe.com/warranty для получения информации о замене изделий и гарантии. Никакие другие гарантии, ни явные, ни предполагаемые, не предоставляются. В случае претензий по гарантийным обязательствам или любого другого повреждения единственным правом пользователя является право на замену изделия. Использование данного изделия в медицинских целях не предполагается.

СООТВЕТСТВИЕ СТАНДАРТАМ
Устройство We-Vibe 3 рассчитано для использования в помещении с температурным режимом от +10 °C до +35 °C. Этот цифровой прибор класса Б соответствует канадскому стандарту ICES-003. Данное устройство соответствует требованиям раздела 15 Правил Американской государственной комиссии по коммуникациям (FCC) и RSS стандарту (-ам) Министерства промышленности Канады для товаров, не нуждающихся в лицензировании. Эксплуатация прибора должна соответствовать следующим двум условиям: (1) данное устройство не должно допускать недопустимые помехи, и (2) данное устройство должно допускать любые поступающие помехи, в том числе помехи,

которые могут вызвать нежелательное функционирование устройства. Литиевые миниатюрные элементы питания: перхлоратный материал. Может применяться специальная обработка. Больше информации на dtsc.ca.gov/hazardouswaste/perchlorate. We-Vibe 3 вибратор для пар: Модель 1400. FCC ID: ZUE1400, IC: 9804A-1400.

Пульт дистанционного управления We-Vibe 3: Модель 1500. FCC ID: ZUE1500, IC: 9804A-1500. Зарядное устройство для We-Vibe 3: Модель 1580. Это устройство соответствует Разделу 18 Правил FCC.

Изменения или модификации, не явно утвержденные стороной, ответственной за соответствие стандартам, могут аннулировать право пользователя использовать оборудование. Для получения подробной информации о соответствии стандартам посетите сайт we-vibe.com.

ПРЕДУПРЕЖДЕНИЕ

Продается исключительно в качестве новинки для взрослых; не для медицинского использования, не тестирован в клинических условиях. Это устройство не предназначено для использования детьми или людьми с пониженными физическими, сенсорными или умственными возможностями. Во избежание электрического шока, не используйте зарядное устройство возле воды. Не используйте на опухших или воспаленных областях кожи. Прекратите использование при возникновении дискомфорта. Не используйте в области шеи.

ОТДЕЛ ПО РАБОТЕ С КЛИЕНТАМИ
1-855-258-6678
customercare@we-vibe.com

we-vibe.com

质量保证



保修期为一年，仅更换质量有缺陷的产品。请访问 we-vibe.com，了解产品退换和质保信息。除此之外，不提供其他的明示或默示的质量保证。如果消费者就质保或其他损失进行索赔，我们的赔偿仅限于更换新的产品。消费者无权就使用本产品提起医疗索赔，我们也不承担任何相应的医疗责任。

合规性

We-Vibe 3 装置适合在室内+10 °C至+35 °C 环境内使用。

本产品为B类数字设备，符合加拿大 ICES-003 标准。

本设备符合 FCC 规则第15部分，以及加拿大工业部免许可执照RSS标准。操作时须符合以下两个条件：本品操作符合以下两个条件：(1) 本设备不会造成有害的电信干扰，并且(2) 此设备必须接受任何接收到的电信干扰，包括可能导致意外操作的干扰。

钮扣锂电池：高氯酸盐材料。需特别处理。请访问 dtsc.ca.gov/hazardouswaste/perchlorate。

We-Vibe 3 双人振动器：型号 1400。
FCC ID: ZUE1400, IC: 9804A-1400。

We-Vibe 3 遥控器：型号 1500。
FCC ID: ZUE1500, IC: 9804A-1500。

We-Vibe 3 充电底座：型号 1580。本设备符合 FCC 规则第18部分。操作时须符合以下两个条件。

未经合规方明示同意的对产品的任何改动将可能剥夺用户对产品的使用权。要进一步了解合规性信息，请访问 we-vibe.com。

警示

本产品仅作为成人情趣用品而销售；不得用于医疗用途，也不得用于临床测试。本品不适用于儿童或身体机能、感官或心理能力有障碍的人士使用。为了避免触电，请勿在靠近水的地方使用充电器。请勿在肿胀或发炎的皮肤区域上使用本产品。如有不适，请停止使用。请勿在颈部使用。

用户支持热线
1-855-258-6678
customercare@we-vibe.com

we-vibe.com

保証



欠陥商品の交換についてのみ一年間の保証が適用されます。商品交換と保証の詳細については we-vibe.com/warranty をご参照ください。これ以外の保証は明示、黙示にかかわらずありません。もし保証のクレーム、あるいはその他の損傷があった場合は、商品交換のみがユーザーに対する救済手段となります。この商品を使用する事による医療上のクレームは明示、黙示にかかわらず受け付ける事が出来ません。

コンプライアンス

We-Vibe 3は室内用デバイスです(使用温度：10 °C ~ 35 °C)。

このクラスB デジタル機器はカナダのICES-003に準拠しています。

このデバイスはFCC規定第15部およびカナダ産業省ライセンス免除RSS基準に適合しています。次の二条件を前提として動作します：(1)

このデバイスは有害な電波障害を生じさせない、また(2)このデバイスは誤動作を引き起こす可能性のある電波障害を含むいかなる電波障害も許容しなければならない。

リチウムボタンセル電池：過塩素酸塩を含むため、取り扱いには注意してください。
dtsc.ca.gov/hazardouswaste/perchlorate をご参照ください。

We-Vibe 3カップル用バイブレーター：モデル 1400。FCC ID: ZUE1400,

IC: 9804A-1400。

We-Vibe 3リモートコントロール：モデル 1500。

FCC ID: ZUE1500, IC: 9804A-1500。

We-Vibe 3チャージスタンド：モデル 1580。このデバイスはFCC規定第18部に準拠しています。

コンプライアンスに責任を持つ当事者による明確な承認無しに変更や改造を行うことにより、ユーザーがこの器具を使用出来なくなる可能性があります。コンプライアンスに関する詳細は we-vibe.com にアクセスしてください。

警告

アダルト商品としてのみ販売し、医療用に使用してはならず、臨床試験も行っておりません。この器具は子供、あるいは身体、知覚、精神障害を持つ方々の御使用は考慮されておりません。感電を避ける為にチャージャーを水の近くで使用してはなりません。腫れたり炎症を起こしている皮膚部分に使用してはなりません。不快感を感じた場合はご使用をおやめください。首の近辺で使用してはなりません。

カスタマーサポート
1-855-258-6678
customercare@we-vibe.com

we-vibe.com

Designed and developed by
Standard Innovation Corporation, Canada.

Made in China.

© 2014 Standard Innovation Corporation

We-Vibe and the We-Vibe logo are trademarks of Standard Innovation Corporation.

For information regarding patents, designs and pending patent and design applications in the United States, Canada, Europe, Australia, Brazil, China, Hong Kong, India, Japan, Korea and Mexico, see we-vibe.com/patents.



N 24879



M00425 R1